

Enjeux d'espace

DE



École secondaire de Chambly

PRÉSENTATION AUX ÉLÈVES - 28 JANVIER 2025

PLAN DE LA RENCONTRE



RÉSUMÉ DES ÉVÉNEMENTS

ESPACE ACTUEL

L'ANCIEN BÂTIMENT

SOLUTIONS ENVISAGÉES

**VOS COMMENTAIRES ET
QUESTIONS**

RÉSUMÉ DES ÉVÉNEMENTS

LES TRAVAUX D'AGRANDISSEMENT DE L'ÉCOLE ONT PRIS FIN EN JANVIER 2024.

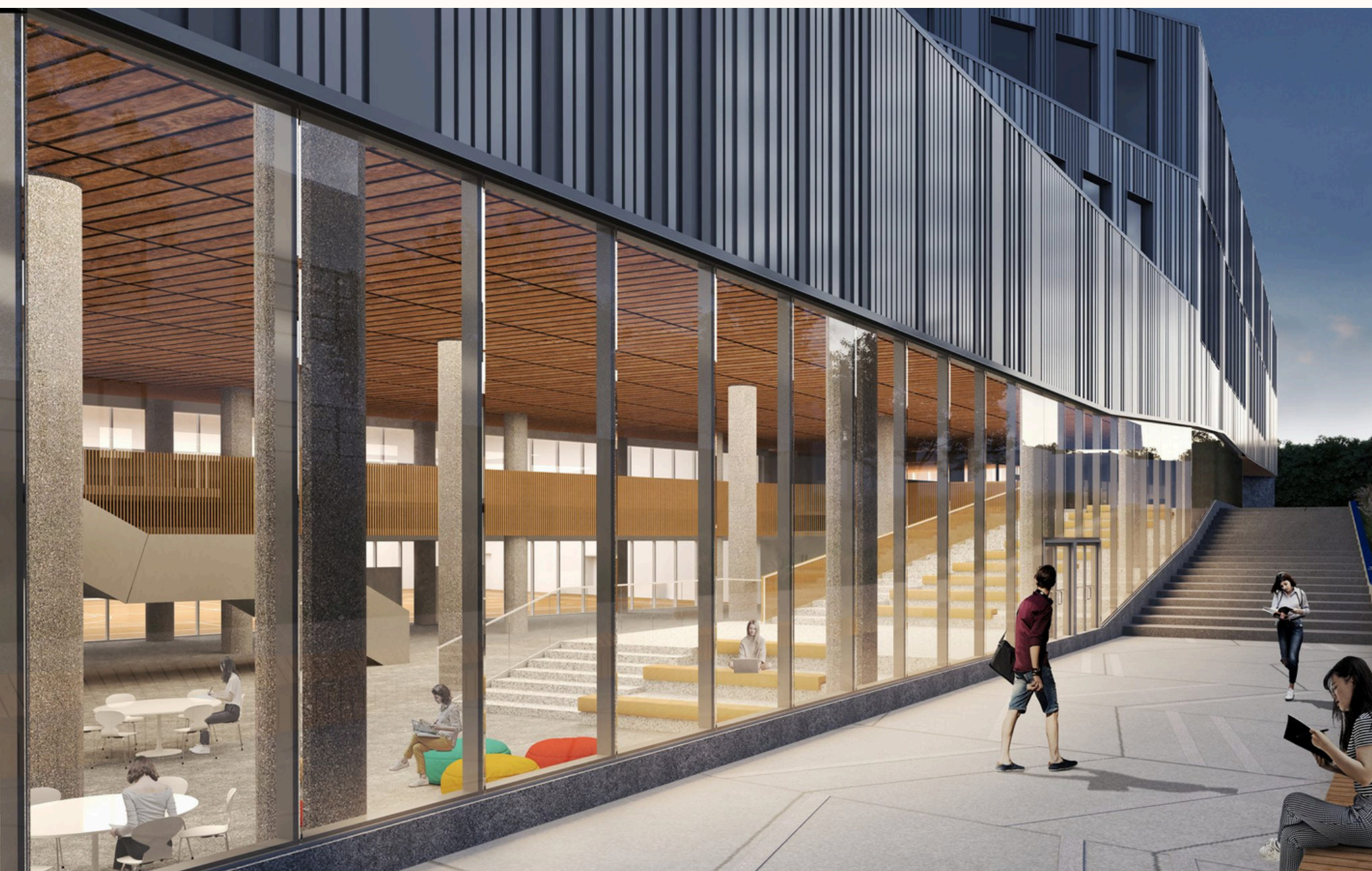
ON ACCUEILLE LES ÉLÈVES DE LA 1RE À LA 4E SECONDAIRE DANS SA NOUVELLE PARTIE EN SEPTEMBRE 2024.

LA PHASE 2 DE CE PROJET VISE À RÉAMÉNAGER L'ANCIENNE PARTIE DE L'ÉCOLE POUR QU'ELLE SOIT MISE AUX NORMES.

IL ÉTAIT PRÉVU D'EXÉCUTER CES TRAVAUX À TEMPS POUR LA RENTRÉE 2025-2026 POUR ACCUEILLIR LES ÉLÈVES DES 5 NIVEAUX DU SECONDAIRE.

LES TRAVAUX NE PEUVENT ÊTRE DÉBUTÉS SANS AVOIR OBTENU LA CONFIRMATION DU FINANCEMENT. NOUS ATTENDIONS CETTE CONFIRMATION À L'ÉTÉ 2024.

À CE JOUR NOUS N'AVONS PAS ENCORE DE CONFIRMATION POUR LE FINANCEMENT.



AVEC 5 NIVEAUX À L'ÉCOLE, ON ESTIME 300 ÉLÈVES DE PLUS POUR L'ANNÉE SCOLAIRE 2025-2026.

CETTE ANNÉE NOUS UTILISONS TOUS LES LOCAUX DE LA NOUVELLE PARTIE ET CHACUN EST OCCUPÉ ENTRE 90% ET 100% DU TEMPS.

LES LOCAUX DE CLASSE SONT EN NOMBRE INSUFFISANT DANS LA NOUVELLE PARTIE POUR ACCUEILLIR LES NOUVEAUX ÉLÈVES.

ESPACE ACTUEL

L'ANCIEN BÂTIMENT

OCCUPATION NON PERMISE

Les élèves pouvaient occuper l'ancien bâtiment l'an passé, toutefois cela n'est plus possible cette année, à l'exception de deux classes situées à proximité des sorties (avec une entente prise avec les autorités).

RAISONS

- Comme les deux bâtiments sont situés très près l'un de l'autre et comme ils sont reliés, depuis la fin des travaux dans l'agrandissement, ils sont maintenant considérés comme une seule école.
- Automatiquement, ils doivent respecter les mêmes normes du Code du bâtiment pour la sécurité de tous.
- L'ancienne partie ne respecte pas ces normes présentement.



SOLUTIONS ENVISAGÉES

Obtenir l'autorisation d'utiliser des salles de classe de l'ancien bâtiment

Les autorités (Service de prévention des incendies/Régie du bâtiment du Québec) doivent donner leur approbation pour l'utilisation de l'ancien bâtiment

SI NOUS OBTENONS L'AUTORISATION
IL FAUDRA TROUVER UNE AUTRE SOLUTION
POUR LA DURÉE DES TRAVAUX - 12 MOIS

SI NOUS N'OBTENONS PAS L'AUTORISATION
IL FAUDRA TROUVER UNE AUTRE SOLUTION
POUR UNE DURÉE INDÉTERMINÉE

CLASSES MODULAIRES

- Nombre insuffisant au CSSP
- Installation complexe
- Trop tard pour en commander
- Coûteux

DOUBLE HORAIRE

- Horaire de 7h30 à 14h30 pour deux niveaux et horaire de 10h15 à 17h30 pour les trois autres, par exemple
- Il reste du travail à faire pour finaliser un tel horaire

COHORTE D'UN NIVEAU À MONT-BRUNO

- Solution qui existait avant
- La cohorte n'est pas déterminée

COHORTE DE 1RE SEC. À LA NOUVELLE ÉCOLE PRIMAIRE DE CARIGNAN

- Enjeux de logistique pour le transport, les horaires et le personnel
- Nous l'avons mise de côté mais les parents nous ont demandé de la réanalyser, ce que nous faisons présentement



Vos commentaires et questions